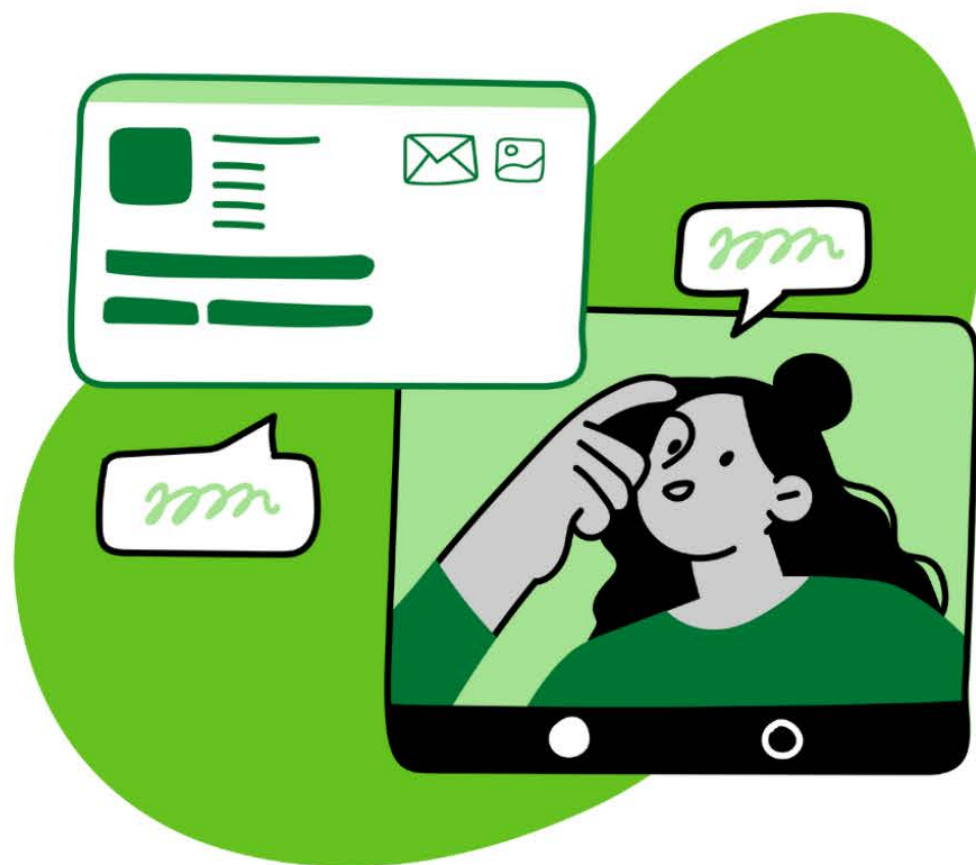


Mewnwelediad Data: Athrawon Ysgol Iaith Gymraeg 2025



This report is also available in English

Athrawon ysgol cofrestredig yn ôl gallu yn y Gymraeg

Amdanom ni.....	3
1.1 Athrawon ysgol cofrestredig yn ôl eu gallu i siarad Cymraeg	4
1.2 Rhywedd.....	4
1.3 Oedran.....	5
1.4 Grŵp ethnig.....	6
1.5 Hunaniaeth genedlaethol	6
1.6 Blynyddoedd ers ennill statws athro cymwysedig (SAC)	7
1.7 Cyflogaeth yn ôl cyfnod	7
1.8 Cyflogaeth yn ôl awdurdod lleol.....	9
1.9 Wedi cael hyfforddiant AGA yn y pwnc	10
1.10 Athrawon newydd gymhwyso	11

Cyngor y Gweithlu Addysg (CGA) yw'r rheoleiddiwr annibynnol, proffesiynol ar gyfer y gweithlu addysg yng Nghymru. Mae'r holl ddata sydd wedi'i gynnwys yn y crynodeb hwn yn deillio o Gofrestr Ymarferwyr Addysg CGA ac mae'n ymwneud yn benodol ag athrawon ysgol.

Yn y wybodaeth hon, byddwn yn dadansoddi gwahanol nodweddion athrawon ysgol yn ôl eu gallu i siarad Cymraeg.

Cyflwyniad i Ddata Iaith Athrawon Ysgol Cyngor y Gweithlu Addysg ar gyfer 2025

Mae'r ystadegau hyn wedi'u cynhyrchu gan ddefnyddio data o'r Gofrestr Ymarferwyr Addysg. Mae'r wybodaeth y gallwn ei dal ar y Gofrestr wedi'i nodi yn Rheoliadau Cyngor y Gweithlu Addysg (Prif Swyddogaethau) (Cymru) 2015, fel y'u diwygiwyd.

Mae'r Gofrestr yn amser real ac yn darparu ffynhonnell unigryw o ddata am y 13 grŵp addysg cofrestredig yng Nghymru. Nid oes data cyfatebol ar gael gan unrhyw gorff na sefydliad arall. O ganlyniad, ni ddylid gwneud cymhariaeth â ffynonellau eraill fel Cyfrifiad Blynyddol Gweithlu Ysgolion Llywodraeth Cymru (SWAC), a gyhoeddir yn flynyddol hefyd. Ar gyfer y sector ysgolion yn benodol, yn wahanol i SWAC, mae ein data yn cynnwys yr holl staff cyflenwi, gweithwyr peripatetig, gweithwyr llawrydd, ac eraill sy'n darparu addysg neu hyfforddiant mewn ysgol, yn ogystal â lleoliadau addysg eraill. Rydym hefyd yn dal data hanesyddol sylweddol sy'n ein galluogi i ddarparu gwybodaeth am dueddiadau.

Mae'r ystadegau yn yr adroddiad hwn yn seiliedig ar y meini prawf canlynol:

- cofnodir niferoedd y cofrestrwyr fel ffigurau gwirioneddol, yn hytrach na chyfwerth ag amser llawn
- y dyddiad cyfrifiad a ddefnyddir ar gyfer y data a gymerir o'r Gofrestr yw 1 Mawrth bob blwyddyn
- lle mae gan gofrestrwr fwy nag un cofnod cyflogaeth ar y Gofrestr (e.e. athro ysgol mewn ysgol ac athro addysg bellach mewn coleg) cofnodir y wybodaeth gyflogaeth berthnasol ym mhob categori y maent wedi'u cofrestru ynddo
- ceir y wybodaeth a gofnodir ar y Gofrestr yn uniongyrchol gan yr ymarferydd a/neu eu cyflogwr
- efallai na fydd canrannau'n cyfanswm o 100 oherwydd talgrynnu

Cyngor y Gweithlu Addysg (2025). Mewnwelediad Data Iaith Gymraeg athrawon ysgol ar gyfer 2025. Ar gael yn: (Wedi'i gyrchu: 'mewnosod dyddiad').

1. Athrawon ysgol cofrestredig yn ôl gallu yn y Gymraeg

1.1 Athrawon ysgol cofrestredig yn ôl eu gallu i siarad Cymraeg

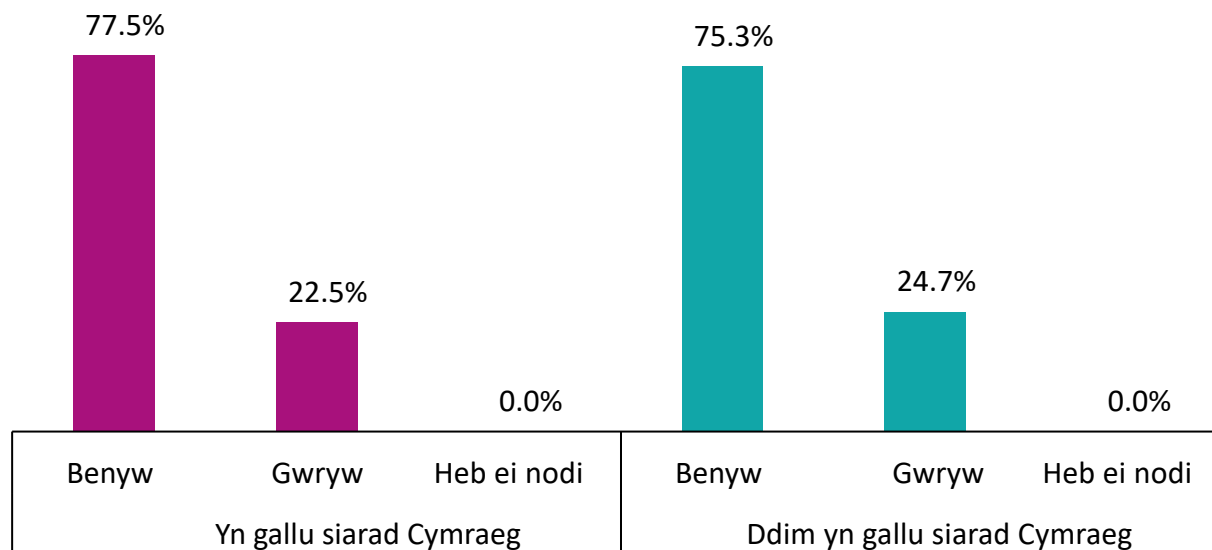
Tabl 1.1: Nifer yr athrawon ysgol cofrestredig yn ôl eu gallu i siarad Cymraeg.

Yn gallu siarad Cymraeg		Ddim yn gallu siarad Cymraeg		Anhysbys		Cyfanswm	
Nifer	%	Nifer	%	Nifer	%	Nifer	%
11,786	33.4	22,688	64.3	792	2.2	35,266	100

1.2 Rhywedd

Tabl 1.2: Nifer yr athrawon ysgol cofrestredig yn ôl eu gallu i siarad Cymraeg a rhywedd.

	Yn gallu siarad Cymraeg		Ddim yn gallu siarad Cymraeg	
	Nifer	%	Nifer	%
Benyw	9,133	77.5	17,073	75.3
Gwryw	2,649	22.5	5,606	24.7
Hebi ei nodi	4	0.0	9	0.0
Cyfanswm	11,786	100	22,688	100

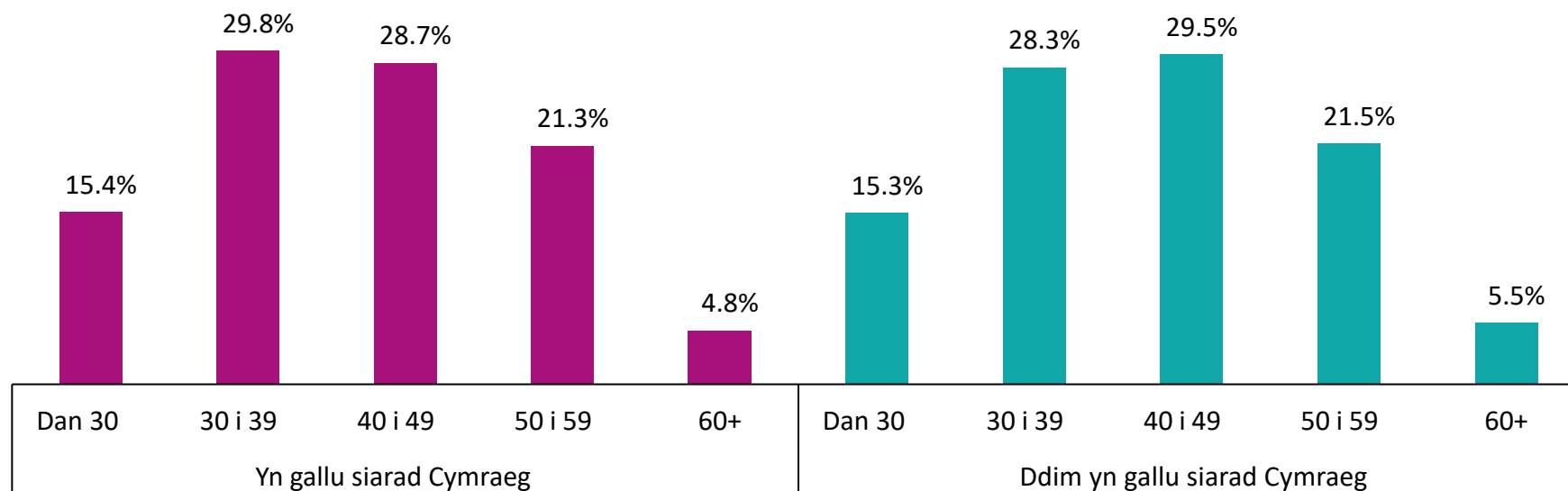


Siart 1: Canran y Gymraeg yn ôl rhywedd.

1.3 Oedran

Tabl 1.3: Nifer yr athrawon ysgol cofrestredig yn ôl eu gallu i siarad Cymraeg ac oedran.

	Yn gallu siarad Cymraeg		Ddim yn gallu siarad Cymraeg	
	Nifer	%	Nifer	%
Dan 25	461	3.9	820	3.6
25 i 29	1,353	11.5	2,641	11.6
30 i 34	1,709	14.5	3,021	13.3
35 i 39	1,800	15.3	3,394	15.0
40 i 44	1,740	14.8	3,434	15.1
45 i 49	1,641	13.9	3,257	14.4
50 i 54	1,552	13.2	2,951	13.0
55 i 59	960	8.1	1,933	8.5
60 i 64	390	3.3	865	3.8
65+	180	1.5	372	1.6
Cyfanswm	11,786	100	22,688	100



Siart 2: Canran yr Iaith Gymraeg yn ôl oedran.

1.4 Grŵp ethnig

Darperir y data isod ar ffurf agregedig i osgoi datgelu pwy yw cofrestreion. Gellir dod o hyd i opsiynau'r grwpiau ethnig fel y'u nodir ar y Gofrestr Ymarferwyr Addysg gan ddefnyddio [gwefan swyddogaeth dadansoddi'r Llywodraeth](#).

Tabl 1.4: Nifer yr athrawon ysgol cofrestredig yn ôl eu gallu i siarad Cymraeg a grŵp ethnig.

	Yn gallu siarad Cymraeg		Ddim yn gallu siarad Cymraeg	
	Nifer	%	Nifer	%
Gwyn	11,175	94.8	21,361	94.2
Cymysg neu nifer o grwpiau ethnig	34	0.3	212	0.9
Asiaidd neu Asiaidd Prydeinig	17	0.1	279	1.2
Du, Affricanaidd, Caribïaidd neu Du Prydeinig	5	0.0	104	0.5
Grŵp ethnig arall	8	0.1	65	0.3
Ddim eisiau cofnodi grŵp ethnig	123	1.0	285	1.3
Anhysbys	424	3.6	382	1.7
Cyfanswm	11,786	100	22,688	100

1.5 Hunaniaeth genedlaethol

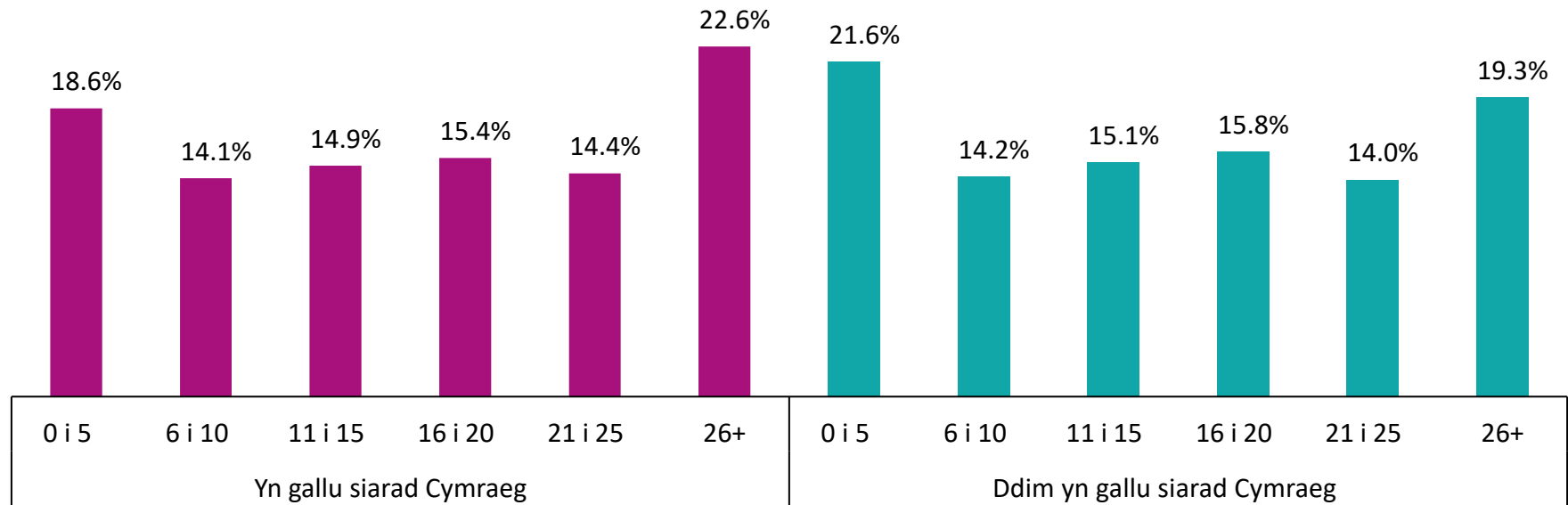
Tabl 1.5: Nifer yr athrawon ysgol cofrestredig yn ôl eu gallu i siarad Cymraeg a hunaniaeth genedlaethol.

	Yn gallu siarad Cymraeg		Ddim yn gallu siarad Cymraeg	
	Nifer	%	Nifer	%
Cymreig	9,901	84.0	12,684	55.9
Prydeinig	1,327	11.3	6,961	30.7
Seisnig	83	0.7	1,754	7.7
Albanaidd, Gwyddelig neu Wyddelig o Ogledd Iwerddon	10	0.1	248	1.1
Arall	22	0.2	498	2.2
Ddim eisiau cofnodi hunaniaeth genedlaethol	61	0.5	187	0.8
Anhysbys	382	3.2	356	1.6
Cyfanswm	11,786	100	22,688	100

1.6 Flynnyddoedd ers statws athro cymwysedig (SAC)

Tabl 1.6: Nifer yr athrawon ysgol cofrestredig yn ôl eu gallu i siarad Cymraeg a'r blynnyddoedd ers SAC.

	Yn gallu siarad Cymraeg		Ddim yn gallu siarad Cymraeg	
	Nifer	%	Nifer	%
0 i 5	2,197	18.6	4,910	21.6
6 i 10	1,660	14.1	3,223	14.2
11 i 15	1,756	14.9	3,418	15.1
16 i 20	1,817	15.4	3,581	15.8
21 i 25	1,697	14.4	3,186	14.0
26+	2,659	22.6	4,370	19.3
Cyfanswm	11,786	100	22,688	100



Siart 3: Canran yr Iaith Gymraeg yn ôl blynnyddoedd ers SAC.

1.7 Cyflogaeth yn ôl cyfnod

Tabl 1.7: Nifer yr athrawon ysgol cofrestredig yn ôl eu gallu i siarad Cymraeg a chyfnod.

	Yn gallu siarad Cymraeg		Ddim yn gallu siarad Cymraeg	
	Nifer	%	Nifer	%
Meithrin	12	0.1	17	0.1
Cynradd	4,704	39.9	7,631	33.6
Canol	872	7.4	788	3.5
Uwchradd	3,371	28.6	7,110	31.3
Uned cyfeirio disgyblion	58	0.5	165	0.7
Arbennig	192	1.6	757	3.3
Cyflenwi	994	8.4	2,988	13.2
Eraill mewn swydd	266	2.3	405	1.8
Eraill nad ydynt mewn swydd	1,317	11.2	2,827	12.5
Cyfanswm	11,786	100	22,688	100

1.8 Awdurdod lleol

Tabl 1.8: Nifer yr athrawon ysgol cofrestredig yn ôl eu gallu i siarad Cymraeg ac awdurdod lleol.

	Yn gallu siarad Cymraeg		Ddim yn gallu siarad Cymraeg	
	Nifer	%	Nifer	%
Blaenau Gwent	68	0.7	417	2.5
Pen-y-bont ar Ogwr	262	2.8	975	5.9
Caerffili	388	4.2	1,021	6.2
Caerdydd	809	8.8	2,402	14.6
Sir Gaerfyrddin	1,011	11.0	482	2.9
Ceredigion	466	5.1	90	0.5
Conwy	538	5.8	380	2.3
Sir Ddinbych	422	4.6	455	2.8
Sir Fflint	326	3.5	966	5.9
Gwynedd	970	10.5	84	0.5
Ynys Mon	527	5.7	38	0.2
Merthyr Tudful	87	0.9	359	2.2
Sir Fynwy	86	0.9	552	3.4
Castell-nedd Port Talbot	337	3.7	782	4.7
Casnewydd	236	2.6	1,239	7.5
Sir Benfro	355	3.9	598	3.6
Powys	403	4.4	632	3.8
Rhondda Cynon Taf	617	6.7	1,239	7.5
Abertawe	481	5.2	1,473	8.9
Torfaen	170	1.8	557	3.4
Bro Morgannwg	320	3.5	982	6.0
Wrecsam	330	3.6	745	4.5
Cyfanswm	9,209	100	16,468	100

1.9 Hyfforddwyd mewn pwnc addysg gychwynnol athrawon (AGA)

Tabl 1.9: Nifer yr athrawon ysgol cofrestredig yn ôl eu gallu i siarad Cymraeg ac athrawon wedi'u hyfforddi mewn pynciau AGA (hyfforddiant uwchradd yn unig).

	Yn gallu siarad Cymraeg		Ddim yn gallu siarad Cymraeg	
	Nifer	%	Nifer	%
Pynciau Craidd ac Addysg Grefyddol				
Bioleg	185	4.0	450	4.4
Cemeg	127	2.7	303	2.9
Gwyddoniaeth gyfun/cyffredinol	159	3.4	626	6.1
Astudiaethau Saesneg	320	6.8	1,344	13.0
Mathemateg	396	8.5	1,220	11.8
Gwyddor ffisegol	5	0.1	30	0.3
Ffiseg	77	1.6	188	1.8
Diwinyddiaeth ac astudiaethau crefyddol	177	3.8	402	3.9
Astudiaethau Cymraeg	913	19.5	10	0.1
Pynciau Sylfaen				
Celf	87	1.9	205	2.0
Dylunio a Thechnoleg	63	1.3	232	2.2
Cyfrifiadureg a thechnoleg gwybodaeth	85	1.8	329	3.2
Dylunio a thechnoleg	216	4.6	563	5.5
Astudiaethau dylunio	44	0.9	112	1.1
Celfyddyd gain	16	0.3	62	0.6
Astudiaethau Ffrangeg	167	3.6	261	2.5
Daearyddiaeth	158	3.4	443	4.3
Daearyddiaeth: fel gwyddoniaeth ffisegol	34	0.7	69	0.7
Astudiaethau Almaeneg	22	0.5	56	0.5
Hanes	303	6.5	683	6.6
Economeg y cartref	23	0.5	41	0.4
Astudiaethau Eidaleg	0	0.0	2	0.0
Astudiaethau Sbaeneg	78	1.7	162	1.6
Ieithoedd modern eraill neu heb eu pennu	25	0.5	44	0.4

Table 1.9: Nifer yr athrawon ysgol cofrestredig yn ôl eu gallu i siarad Cymraeg ac athrawon wedi'u hyfforddi mewn pynciau AGA (hyfforddiant uwchradd yn unig) (parhad).

	Yn gallu siarad Cymraeg		Ddim yn gallu siarad Cymraeg	
	Nifer	%	Nifer	%
Pynciau nad ydynt yn y Cwricwlwm Cenedlaethol a Chyfansymiau				
Astudiaethau academaidd mewn addysg	94	2.0	290	2.8
Anghenion addysgol ychwanegol/arbennig	2	0.0	10	0.1
Astudiaethau busnes a rheolaeth	53	1.1	234	2.3
Dinasyddiaeth	4	0.1	8	0.1
Drama	128	2.7	313	3.0
Economeg	3	0.1	17	0.2
Daeareg	0	0.0	4	0.0
Dyniaethau	0	0.0	4	0.0
Astudiaethau Lladin	0	0.0	5	0.0
Astudiaethau cyfryngau	0	0.0	6	0.1
Cerddoriaeth	192	4.1	323	3.1
Addysg gorfforol	440	9.4	1,041	10.1
Gwaith cymdeithasol	0	0.0	1	0.0
Cymdeithaseg	9	0.2	49	0.5
Anhysbys	67	1.4	185	1.8
Cyfanswm (ar gyfer pob categori)	4,672	100	10,327	100

Gall athrawon gael eu hyfforddi mewn mwy nag un pwnc.

1.10 Athrawon newydd gymhwysu

Tabl 1.10: Nifer yr athrawon newydd gymhwysu yn ôl eu gwlad a hyfforddwyd a'r gallu i siarad Cymraeg.

	Yn gallu siarad Cymraeg		Ddim yn gallu siarad Cymraeg	
	Nifer	%	Nifer	%
AGA Cymru	324	91.8	638	81.8
AGA Lloegr	27	7.6	140	17.9
DU	2	0.6	2	0.3
Cyfanswm	353	100	780	100